

➤➤➤ RMB 22 - 37 kW  
RMB IVR 22 - 37 kW

Solide, einfach, intelligent:  
Mehr Zuverlässigkeit bei  
Druckluft.



**MARK**





# »» RMB 22-37 mit Getriebeantrieb RMB 22-37 IVR mit Direktantrieb

Druckluft treibt Ihr Unternehmen an. Folglich ist die Wahl des richtigen Kompressors von entscheidender Bedeutung. Wenn Sie sich für unsere RMB und RMB IVR-Produktreihen an hocheffizienten und flexiblen, öleingespritzten Schraubenkompressoren entscheiden, werden Sie es nicht bereuen. Bringen Sie frische Luft in Ihr Unternehmen und genießen Sie die gute Performance und die hohe Effizienz, die sie mitbringen.

Der neue RMB IVR passt sich durch die automatische Anpassung der Motordrehzahl eng an den Druckluftbedarf an. In Kombination mit dem innovativen Design des direkt angetriebenen Getriebes ergibt sich durchschnittlich eine Energieeinsparung von 35 % und eine durchschnittliche Senkung der Lebenszykluskosten eines Kompressors um 25 %.

## »» Optionale und Standardfunktionen

OPTIONSLISTE	Ab Werk	Nachrüstung
ÖL 8000H	✓	✗
SCHALLDÄMMHAUBEN-HEIZUNG	✓	✓
ÖL IN LEBENSMITTELQUALITÄT	✓	✗
OPTION ENERGIERÜCKGEWINNUNG	✓	✓
HOCHLEISTUNGS-EINTRITTSFILTER	Standard bei 30 und 37 kW	Standard bei 30 und 37 kW
KOALESZENZFILTEROPTION; 0,1 ppm Restölgehalt	✓ (mit Trockner)	✓ (mit Trockner)
WASSERABSCHIEDER-ABLASS (WSD) + automatische Entleerung	✓	✓
PHASENFOLGERELAIS	netto	netto
THERMOSTAT FÜR TROPISCHE UMGEBUNG	netto	netto
HOLZVERPACKUNG	✓	✗
ES 4000 ADVANCED STEUERUNG	✓	✗
HAUPT_LEISTUNGSTRENNSCHALTER	✓	✗
SCHALLDÄMMHAUBE	✓	✓

✓ = verfügbar ✗ = nicht verfügbar

## Anwender Vorteile

### Einfache Installation

- Kompakt und All-in-1-System dank der extra großen, integrierten Trockner. Druckluftqualität kann durch den Zyklon-Wasserabscheider verbessert werden und der Koaleszenzfilter ist als Option erhältlich.
- Innovatives Design
- Einfacher und vollständig geschützter Transport
- Kein spezielles Fundament erforderlich

### Solide Qualität

*Ausgezeichnete und erstklassige Komponenten:*

- Sehr zuverlässige Getriebe für einen ruhigen und störungsfreien Betrieb.
- Hochleistungs-Öl-/Luftkühler, perfekte Luftfilterung und Kühlung garantieren geringe Thermoschocks und eine längere Lebensdauer.
- Überlastschutz und vollautomatische Steuerung.
- Qualitativ hochwertiger Hochleistungsmotor.

### Einfache Wartung und Zugänglichkeit

- Alle Wartungskomponenten befinden sich für perfekte Erreichbarkeit an der Vorderseite der Maschine. Sie müssen nur noch die Fronttür für einen leichten Zugang für Wartung oder Reinigung öffnen und haben einen einfachen Zugriff auf Kühler, Ölfilter, Abscheider und Luftfilter.
- Ölstandsanzeige an der Frontseite
- Einfache und schnelle Kontrolle durch Wartungstür und Steuerung
- Wartung und Reinigung ist ein Job für eine Person

### Kostensparnis

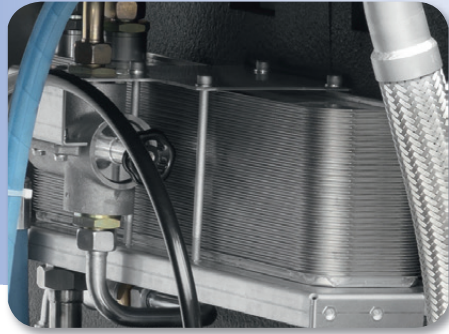
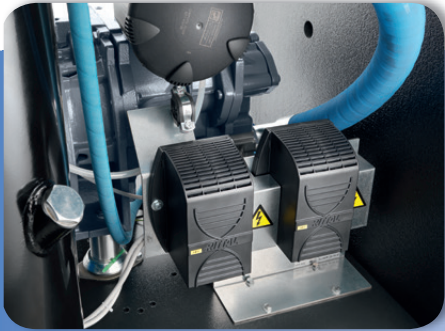
- Geringerer Energieverbrauch dank IE3-Motoren oder IVR-Technologie
- Optimale Effizienz, Schmierung und Kühlung
- Lange Wartungsintervalle

### Sicherheit

- Not-Aus
- Schutzgitter
- IP 54-Elektroschrank
- Interner und externer Schutz des Elektro-Ventilators.



## INTELLIGENTE TECHNISCHE VORTEILE

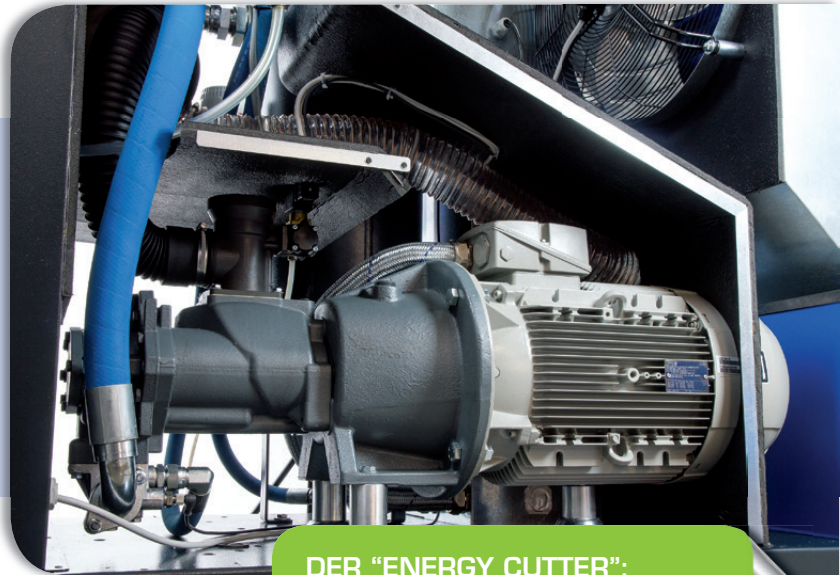


**PASSEN SIE IHRE MASCHINEN DURCH EINE BREITE PALETTE VON OPTIONEN AN:**

- Energierückgewinnung für eine niedrigere Stromrechnung
- Schalldämmhauben-Heizungen für Anlagen bei niedriger Umgebungstemperatur.

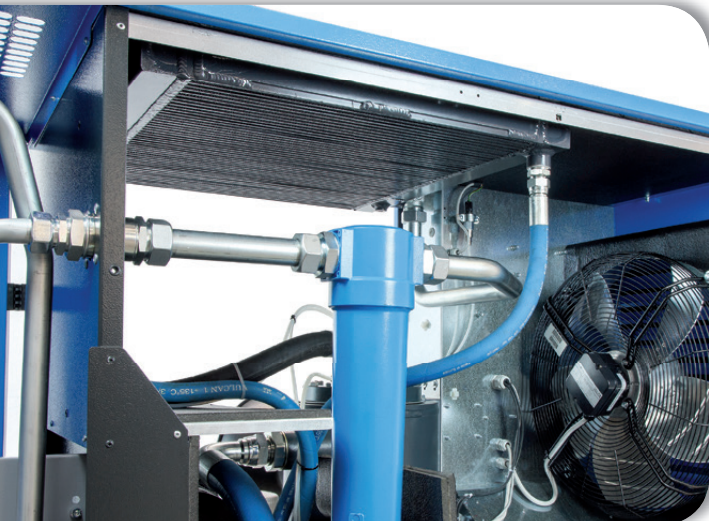


**ES 4000 ALS STANDARD  
ES 4000 ADVANCED ALS  
OPTION FÜR ALLE MODELLE**



**DER "ENERGY CUTTER":**

Die neue direkt angetriebene IVR-Version bietet einen sehr niedrigen spezifischen Energiebedarf und einen der breitesten, optimalen Teillastbereiche seiner Klasse.



**SEHR GROSSER LUFT-ÖLKÜHLER UND OPTIMIERTER LUFTSTROM**

gewährleisten eine sehr effiziente Abkühlung. Standard-Filterpaneele verlängert die Wartungsintervalle. Luft- und Ölfilter und der Ölbehälter sind leicht von der Haupttür aus erreichbar, wodurch die Wartung sich sehr einfach und schnell gestaltet.



# IHRE ENERGIEEFFIZIENTE UND SOLIDE LEISTUNG

» RMB 22 - 37 mit Getriebeantrieb  
RMB 22 - 37 IVR mit Direktantrieb

RMB 37 IVR D



RMB 37 IVR D

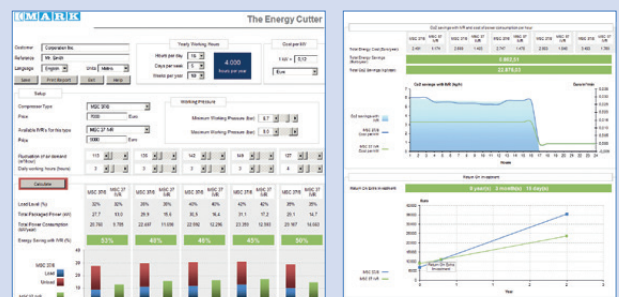


RMB 26 D

- 1 Kühlluftfilter
- 2 Not-Aus
- 3 Steuerung
- 4 Ölabscheider (30 bis 37 kW)
- 5 Ölabscheider (22 bis 26 kW)
- 6 Elektroschrank
- 7 Frequenzumrichter
- 8 Luftfilter
- 9 Verdichter
- 10 Motor
- 11 Lüftermotor
- 12 Getriebe (FS)
- 13 Direktgetriebe (IVR)
- 14 Wasserabscheider-Ablass
- 15 Koaleszenzfilter
- 16 Trockner

## » Energieverbrauchsbewertung

Ein Frequenz-gesteuerter Kompressor bietet potenziell eine sehr energiesparende Druckluftanlage, die sich in der Regel in 1-2 Jahre amortisiert. Für die Entscheidungsfindung für oder gegen einen frequenzgesteuerten Kompressor hat MARK den „Energy Cutter“, ein Werkzeug, das auf einfache Weise die jährlichen Einsparungen berechnet, und die sich aus der Investition in einen frequenzgesteuerten Kompressor für eine bestimmte Branche ergeben können anschaulich präsentiert. Neben dem „Energy Cutter“-Tool bietet MARK auch Energie-Audits, eine Fachberatung, um sicherzustellen, dass Sie die richtige Entscheidung beim Kauf Ihres Kompressors treffen.





## »»» Feste Drehzahl

FESTE DREHZAHL	Max. Betriebsdruck	Referenz-Betriebsdruck	Motorleistung		Volumenstrom bei Referenz-Bedingungen*			Geräuschpegel **	Kühlluftvolumen	Gewicht	
	BAR	PSI	kW	hp	m³/h	l/s	cfm			FM	FM D
<b>Modell</b>											
<b>RMB 22*</b>	7,5 8,5 10 13	109 123 145 189	22	30	232 219 199 172	65 61 55 48	137 129 117 101	68	2300	445	520
<b>RMB 26</b>	7,5 8,5 10 13	109 123 145 189	26	35	271 258 236 205	75 72 66 57	160 152 139 120	69	4800	460	535
<b>RMB 30</b>	7,5 8,5 10 13	109 123 145 189	30	40	328 300 275 240	91 83 76 67	193 177 162 141	70	4800	560	681
<b>RMB 37</b>	7,5 8,5 10 13	109 123 145 189	37	50	367 339 304 275	102 94 84 76	216 199 179 162	71	4800	623	744

\* Nur verfügbar für 400 V 50Hz - IEC - CE

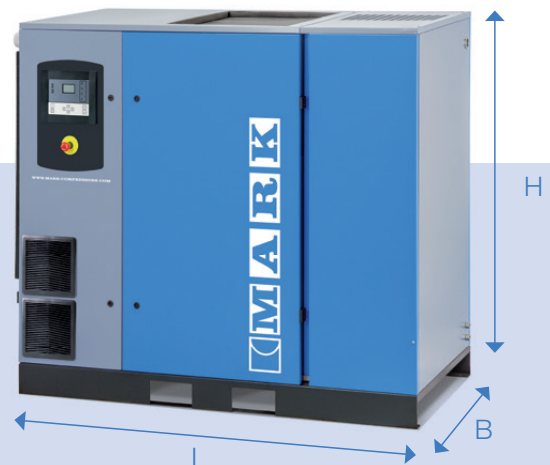
## »»» Variable Drehzahl

VARIABLE DREHZAHL	Min. Betriebsdruck	Max. Betriebsdruck	Motorleistung		Volumenstrom bei Referenz-Bedingungen*										Geräuschpegel**	Kühlluftvolumen	Gewicht	
					Min. FAD*		Max. FAD*											
					m³/h	l/s	4 bar	7 bar	9,5 bar	12,5 bar	l/s	l/s	l/s	l/s				
<b>Modell</b>	BAR / PSI	BAR / PSI	kW	hp	7 bar	4 bar	7 bar	9,5 bar	12,5 bar									
<b>RMB 22 IVR*</b>	5,5-80	13-188	22	30	46	13	250	69	243	68	211	59	176	49	68	2300	434	503
<b>RMB 26 IVR</b>	5,5-80	13-188	26	35	46	13	290	81	277	77	247	69	205	57	69	4800	444	513
<b>RMB 30 IVR</b>	5,5-80	13-188	30	40	60	17	348	97	327	91	289	80	243	68	70	4800	492	607
<b>RMB 37 IVR</b>	5,5-80	13-188	37	50	64	18	380	106	360	100	325	90	265	74	71	4800	514	629

\* Nur verfügbar für 400 V 50Hz - IEC - CE

## »»» Abmessungen

Modell	ABMESSUNGEN			
	Breite mm	Höhe mm	Länge IVR mm	Länge IVR + Trockner mm
RMB 22	830	1555	1320	1320
RMB 26				1320
RMB 30				1810
RMB 37				1810





Öleingespritzte  
Schraubenkompressoren,  
Getriebe- und  
Direktantrieb

RMB und RMB IVR

**MARK**



- Ein qualitativ hochwertiges Produkt mit **Technologie**, der Sie vertrauen können.
- Unsere Produkte sind **einfach zu bedienen** und garantieren eine hohe **Zuverlässigkeit**.
- Händler befinden sich immer in der Nähe und gewährleisten die **Verfügbarkeit** der Produkte und des Supports.
- Durch die Wahl unserer Hochleistungsprodukte werden Sie Teil einer **Partnerschaft**, die Ihren geschäftlichen Erfolg steigert.
- Sicherung der langfristige Produktivität durch optimale **Bedienbarkeit** und die Verwendung von **Originalteilen**.



Pflege. Vertrauen. Effizienz.

#### Pflege.

Bei der Wartung dreht es sich um Pflege: Professioneller Service durch erfahrenes Fachpersonal mit hochwertigen Originalteilen.

#### Vertrauen.

Vertrauen wird durch die Erfüllung unserer Versprechen für zuverlässige und unterbrechungsfreie Leistung und lange Lebensdauer der Anlagen verdient.

#### Effizienz.

Der Anlagenwirkungsgrad wird durch die regelmäßige Wartung gewährleistet. Die Effizienz der Serviceorganisation definiert sich über die Originalteile und den Service.

Druckluftdienst Ralf Wildersinn

Emil-Weber-Str. 20

Telefon (07135) 930 226

E-Mail [info@wildersinn.de](mailto:info@wildersinn.de)

74363 Güglingen

Telefax (07135) 931 735

Internet [www.druckluft-gueglingen.de](http://www.druckluft-gueglingen.de)

6999220361



Wenden Sie sich noch heute an Ihren MARK-Vertreter vor Ort! [www.mark-compressors.com](http://www.mark-compressors.com)